

## Pregled naplate poreznih prihoda i doprinosa na teritoriji Federacije BiH

Period: januar - decembar 2022

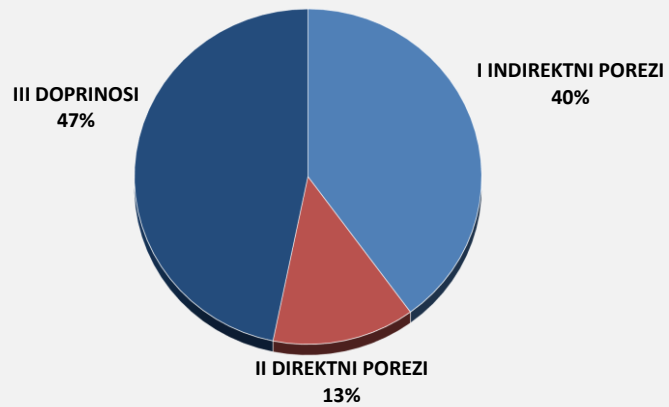
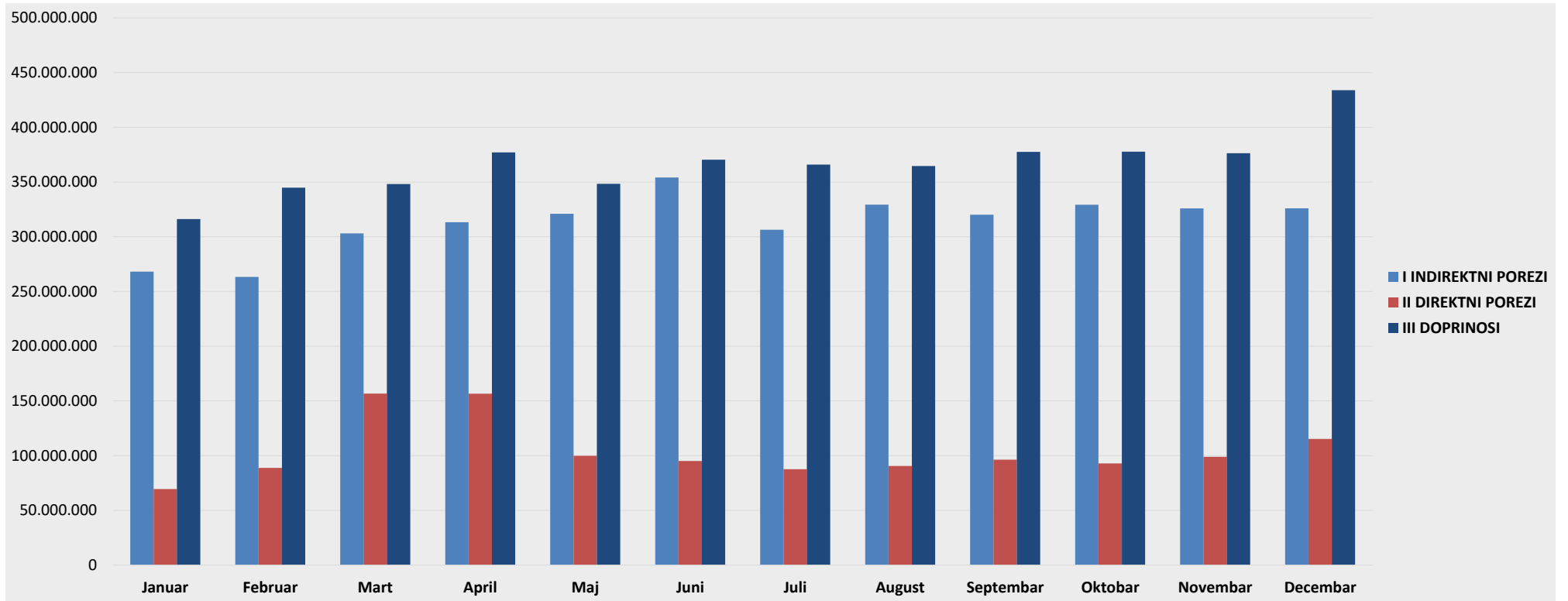
u KM

NAZIV	PERIOD													UKUPNO 01.01. - 31.12.
	Mjesec: januar - decembar 2022													
	Januar	Februar	Mart	April	Maj	Juni	Juli	August	Septembar	Oktobar	Novembar	Decembar		
<b>I INDIREKTNI POREZI</b>	<b>268.109.231</b>	<b>263.337.673</b>	<b>303.089.463</b>	<b>313.244.327</b>	<b>320.955.506</b>	<b>354.118.713</b>	<b>306.366.499</b>	<b>329.335.049</b>	<b>320.160.855</b>	<b>329.215.953</b>	<b>325.907.993</b>	<b>326.008.135</b>	<b>3.759.849.397</b>	
<b>1. Raspoloživi prihodi od indirektnih poreza sa Jedinstvenog računa</b>	<b>249.505.064</b>	<b>248.029.223</b>	<b>287.340.310</b>	<b>295.308.941</b>	<b>306.117.337</b>	<b>335.723.621</b>	<b>287.959.753</b>	<b>312.262.808</b>	<b>300.692.153</b>	<b>310.499.666</b>	<b>307.677.222</b>	<b>310.109.939</b>	<b>3.551.226.037</b>	
1.1. Budžet Federacije BiH	90.320.833	89.786.579	104.017.192	106.901.837	110.814.476	121.531.951	104.241.431	113.039.136	108.850.559	112.400.879	111.379.154	112.259.798	1.285.543.825	
1.2. Kantonalni budžeti	127.821.444	127.065.371	147.204.441	151.286.771	156.823.912	171.991.211	147.521.782	159.972.236	154.044.590	159.068.979	157.623.041	158.869.322	1.819.293.099	
1.3. Općinski/gradski budžeti	21.008.326	20.884.061	24.194.054	24.865.013	25.775.080	28.267.929	24.246.211	26.292.528	25.318.279	26.144.072	25.906.422	26.111.257	299.013.232	
1.4. Upravitelji cestama	9.730.698	9.673.140	11.206.272	11.517.049	11.938.576	13.093.221	11.230.430	12.178.249	11.726.994	12.109.487	11.999.412	12.094.288	138.497.815	
1.4.1. JP Ceste Federacije BiH	3.892.279	3.869.256	4.482.509	4.606.819	4.775.430	5.237.288	4.492.172	4.871.300	4.690.798	4.843.795	4.799.765	4.837.715	55.399.126	
1.4.2. Kantonalni upravitelji cestama/kantonalni budžeti	5.838.419	5.803.884	6.723.763	6.910.229	7.163.146	7.855.933	6.738.258	7.306.950	7.036.196	7.265.692	7.199.647	7.256.573	83.098.689	
1.5. Grad Sarajevo	623.763	620.073	718.351	738.272	765.293	839.309	719.899	780.657	751.730	776.249	769.193	775.275	8.878.065	
<b>2. Namjenska putarina za izgradnju autocesta i izgradnju i rekonstrukciju drugih cesta</b>	<b>18.604.167</b>	<b>15.308.449</b>	<b>15.749.153</b>	<b>17.935.386</b>	<b>14.838.169</b>	<b>18.395.092</b>	<b>18.406.746</b>	<b>17.072.241</b>	<b>19.468.702</b>	<b>18.716.287</b>	<b>18.230.771</b>	<b>15.898.196</b>	<b>208.623.360</b>	
2.1. JP Autoceste Federacije BiH	14.883.334	12.246.759	12.599.322	14.348.309	11.870.535	14.716.074	14.725.397	13.657.793	15.574.962	14.973.029	14.584.617	12.718.557	166.898.688	
2.2. Upravitelji cestama	3.720.833	3.061.690	3.149.831	3.587.077	2.967.634	3.679.018	3.681.349	3.414.448	3.893.740	3.743.257	3.646.154	3.179.639	41.724.672	
2.2.1. JP Ceste Federacije BiH	1.488.333	1.224.676	1.259.932	1.434.831	1.187.054	1.471.607	1.472.540	1.365.779	1.557.496	1.497.303	1.458.462	1.271.856	16.689.869	
2.2.2. Kantonalni upravitelji cestama/kantonalni budžeti	2.232.500	1.837.014	1.889.898	2.152.246	1.780.580	2.207.411	2.208.809	2.048.669	2.336.244	2.245.954	2.187.693	1.907.784	25.034.803	
<b>II DIREKTNI POREZI</b>	<b>69.508.621</b>	<b>88.834.606</b>	<b>156.695.535</b>	<b>156.555.931</b>	<b>99.853.882</b>	<b>95.101.216</b>	<b>87.565.609</b>	<b>90.591.525</b>	<b>96.360.563</b>	<b>92.898.800</b>	<b>98.880.903</b>	<b>115.282.644</b>	<b>1.248.129.834</b>	
<b>1. Porez na dobit</b>	<b>19.068.843</b>	<b>31.525.753</b>	<b>93.597.866</b>	<b>94.941.666</b>	<b>46.896.628</b>	<b>38.201.260</b>	<b>31.266.403</b>	<b>34.778.536</b>	<b>36.423.968</b>	<b>34.852.451</b>	<b>39.016.494</b>	<b>45.929.770</b>	<b>546.499.637</b>	
1.1. Budžet Federacije BiH	3.920.493	6.119.410	8.659.397	17.299.421	5.776.818	5.959.407	5.459.526	5.401.414	5.243.437	5.585.019	6.533.480	13.085.055	89.042.877	
1.2. Kantonalni budžeti	15.148.350	25.406.343	84.938.469	77.642.244	41.119.810	32.241.853	25.806.877	29.377.122	31.180.531	29.267.431	32.483.014	32.844.714	457.456.760	
<b>2. Porez na dohodak</b>	<b>38.570.291</b>	<b>42.788.347</b>	<b>51.174.105</b>	<b>51.177.128</b>	<b>43.241.348</b>	<b>46.093.595</b>	<b>45.423.203</b>	<b>45.680.039</b>	<b>48.132.280</b>	<b>47.930.368</b>	<b>48.526.133</b>	<b>57.341.638</b>	<b>566.078.474</b>	
2.1. Kantonalni budžeti	29.083.574	32.040.368	38.622.461	38.770.182	32.322.405	34.780.176	34.382.210	34.444.322	36.109.110	36.159.937	36.554.868	43.546.957	426.816.571	
2.2. Općinski/gradski budžeti	9.486.717	10.747.979	12.551.643	12.406.946	10.918.943	11.313.418	11.040.994	11.235.717	12.023.170	11.770.431	11.971.265	13.794.681	139.261.903	
<b>3. Porez na imovinu*</b>	<b>5.521.277</b>	<b>7.493.376</b>	<b>3.358.389</b>	<b>2.682.996</b>	<b>2.288.156</b>	<b>2.422.733</b>	<b>2.396.848</b>	<b>2.186.776</b>	<b>2.220.883</b>	<b>1.924.144</b>	<b>1.886.799</b>	<b>1.928.774</b>	<b>36.311.151</b>	
<b>4. Porez na nasljeđe i poklone*</b>	<b>329.710</b>	<b>377.681</b>	<b>453.475</b>	<b>392.047</b>	<b>358.546</b>	<b>384.279</b>	<b>430.709</b>	<b>624.314</b>	<b>471.401</b>	<b>454.225</b>	<b>522.804</b>	<b>524.677</b>	<b>5.323.868</b>	
<b>5. Porez na promet nepokretnosti*</b>	<b>6.018.501</b>	<b>6.649.449</b>	<b>8.111.700</b>	<b>7.362.094</b>	<b>7.069.204</b>	<b>7.999.349</b>	<b>8.048.445</b>	<b>7.321.860</b>	<b>9.112.031</b>	<b>7.737.613</b>	<b>8.928.673</b>	<b>9.557.786</b>	<b>93.916.704</b>	
<b>III DOPRINOSI</b>	<b>316.159.316</b>	<b>344.842.220</b>	<b>348.187.372</b>	<b>377.095.025</b>	<b>348.353.475</b>	<b>370.373.169</b>	<b>365.953.396</b>	<b>364.645.747</b>	<b>377.512.385</b>	<b>377.764.261</b>	<b>376.340.191</b>	<b>433.947.093</b>	<b>4.401.173.649</b>	
<b>1. Doprinosi za penzijsko i invalidsko osiguranje</b>	<b>176.646.169</b>	<b>193.202.123</b>	<b>195.500.683</b>	<b>212.650.022</b>	<b>194.539.406</b>	<b>208.583.316</b>	<b>202.550.117</b>	<b>203.940.628</b>	<b>211.839.582</b>	<b>211.109.568</b>	<b>210.052.256</b>	<b>238.498.748</b>	<b>2.459.112.618</b>	
<b>2. Doprinosi za zdravstveno osiguranje</b>	<b>124.890.518</b>	<b>135.860.163</b>	<b>136.679.733</b>	<b>147.223.442</b>	<b>137.919.198</b>	<b>144.856.145</b>	<b>146.671.488</b>	<b>143.855.281</b>	<b>148.291.499</b>	<b>149.389.290</b>	<b>148.997.961</b>	<b>176.364.326</b>	<b>1.740.999.043</b>	
2.1. Federalni zavod za zdravstveno osiguranje i reosiguranje	12.818.026	14.025.992	14.268.977	15.219.312	14.094.962	14.955.509	14.795.783	15.044.190	15.193.457	15.422.159	15.470.191	17.038.659	178.347.217	
2.2. Kantonalni zavodi za zdravstveno osiguranje	112.072.492	121.834.171	122.410.756	132.004.130	123.824.236	129.900.636	131.875.704	128.811.091	133.098.041	133.967.131	133.527.770	159.325.667	1.562.651.826	
<b>3. Doprinosi za osiguranje od nezaposlenosti</b>	<b>14.622.630</b>	<b>15.779.934</b>	<b>16.006.956</b>	<b>17.221.561</b>	<b>15.894.872</b>	<b>16.933.708</b>	<b>16.731.792</b>	<b>16.849.838</b>	<b>17.381.303</b>	<b>17.265.403</b>	<b>17.289.973</b>	<b>19.084.019</b>	<b>201.061.988</b>	
3.1. Federalni zavod za zapošljavanje	4.408.382	4.753.237	4.869.045	5.204.283	4.789.711	5.123.342	5.087.589	5.122.703	5.265.172	5.209.747	5.232.687	5.760.886	60.826.785	
3.2. Kantonalne službe za zapošljavanje	10.214.248	11.026.697	11.137.911	12.017.278	11.105.160	11.810.365	11.644.203	11.727.136	12.116.131	12.055.656	12.057.286	13.323.132	140.235.203	
<b>UKUPNO (I + II + III)</b>	<b>653.777.169</b>	<b>697.014.499</b>	<b>807.972.369</b>	<b>846.895.283</b>	<b>769.162.863</b>	<b>819.593.097</b>	<b>759.885.504</b>	<b>784.572.321</b>	<b>794.033.803</b>	<b>799.879.014</b>	<b>801.129.086</b>	<b>875.237.872</b>	<b>9.409.152.880</b>	

U skladu sa kantonalnim propisima određena raspodjela između kantonalnog i općinskih/gradskih budžeta.

Pregled naplate poreznih prihoda i doprinosa na teritoriji Federacije BiH

Period: januar - decembar 2022



Udio indirektnih poreza, direktnih poreza i doprinosa za period januar - decembar 2022

Iznosi dati u tabelarnom pregledu obuhvataju slijedeća analitička konta prihoda:

## I PRIHODI OD INDIREKTNIH POREZA

### 1. Raspoloživi prihodi od indirektnih poreza sa Jedinstvenog računa

1.1. Budžet Federacije BiH

**VRSTA PRIHODA:** 717111 - Prihodi od indirektnih poreza koji pripadaju Federaciji

1.2. Kantonalni budžeti

**VRSTA PRIHODA:** 717121 - Prihodi od indirektnih poreza koji pripadaju kantonima

1.3. Općinski/gradski budžeti

**VRSTA PRIHODA:** 717141 - Prihodi od indirektnih poreza koji pripadaju jedinicama lokalne samouprave

1.4. Upravitelji cestama

**VRSTA PRIHODA:** 717131 - Prihodi od indirektnih poreza koji pripadaju direkcijama cesta

1.5. Grad Sarajevo

**VRSTA PRIHODA:** 717151 - Prihodi od indirektnih poreza koji pripadaju Gradu Sarajevu

### 2. Namjenska putarina za izgradnju autocesta i izgradnju i rekonstrukciju drugih cesta

**VRSTA PRIHODA:** 717114 - Prihodi od indirektnih poreza na ime finansiranja autocesta i drugih cesta u Federaciji

## II DIREKTNI POREZI

### 1. Porez na dobit

1.1. Budžet Federacije BiH

**VRSTE PRIHODA:**

711911 - Porez na dobit banaka

711912 - Porez na dobit mikrokreditnih organizacija

711913 - Porez na dobit društava za osiguranje imovine i lica

711914 - Porez na dobit društava za reosiguranje imovine i lica

711915 - Porez na dobit pravnih lica iz oblasti elektroprivrede

711916 - Porez na dobit pravnih lica iz oblasti pošte i telekomunikacija

711917 - Porez na dobit pravnih lica iz oblasti igara na sreću

711918 - Porez po odbitku

711919 - Ostali porez na dobit

1.2. Kantonalni budžeti

**VRSTE PRIHODA:**

711211 - Porez na dobit

711212 - Porez po odbitku

**2. Porez na dohodak**

**VRSTE PRIHODA:**

716111 - Porez na dohodak od nesamostalne djelatnosti

716112 - Porez na dohodak od samostalne djelatnosti

716113 - Porez na dohodak od imovine i imovinskih prava

716114 - Porez na dohodak od ulaganja kapitala

716115 - Porez na dohodak na dobitke iz nagradnih igara i igara na sreću

716116 - Porez na dohodak od drugih samostalnih djelatnosti

716117 - Porez na dohodak po konačnom obračunu

**3. Porez na imovinu**

**VRSTE PRIHODA:**

714111 - Porez na imovinu od fizičkih lica

714112 - Porez na imovinu od pravnih lica

714113 - Porez na imovinu za motorna vozila

**4. Porez na nasljeđe i poklone**

**VRSTE PRIHODA:**

714121 - Porez na nasljeđe i poklone

**5. Porez na promet nepokretnosti**

**VRSTE PRIHODA:**

714131 - Porez na promet nepokretnosti fizičkih lica

714132 - Porez na promet nepokretnosti pravnih lica

### III DOPRINOSI

#### 1. Doprinosi za penzijsko i invalidsko osiguranje

##### VRSTE PRIHODA:

712112 - Doprinos za penzijsko i invalidsko osiguranje

712114 - Dodatni doprinos za penzijsko-invalidsko osiguranje

712125 - Sredstva za pripravnike radi osiguranja za slučaj povrede na radu i profesionalne bolesti

712126 - Doprinos za penzijsko i invalidsko osiguranje na primitke od druge samostalne djelatnosti i povremenog samostalnog rada

712131 - Doprinos za penzijsko i invalidsko osiguranje koje za nezaposlene osobe plaćaju kantonalne službe za zapošljavanje

712194 - Doprinos za dobrovoljno penzijsko i invalidsko osiguranje

#### 2. Doprinosi za zdravstveno osiguranje

##### VRSTE PRIHODA:

712111 - Doprinos za zdravstveno osiguranje

712115 - Dodatni doprinos za zdravstveno osiguranje

712116 - Doprinos za zdravstveno osiguranje iz primitaka od druge samostalne djelatnosti i povremenog samostalnog rada

712132 - Doprinos za zdravstveno osiguranje poljoprivrednika

712133 - Doprinos za zdravstveno osiguranje koje za nezaposlene osobe plaćaju kantonalne službe za zapošljavanje

712134 - Doprinos za zdravstveno osiguranje licima kojima je priznat izbjeglički status

712135 - Doprinos za zdravstveno osiguranje koji plaćaju nadležni organi za osobe koje se nalaze u statusu socijalne potrebe

712136 - Doprinosi za zdravstveno osiguranje za branitelje i članove njihovih obitelji čiji obračun i uplatu vrše nadležni organi u skladu sa propisima

712191 - Doprinos za zdravstveno osiguranje radnika na radu u inostranstvu

712193 - Doprinos za zdravstveno osiguranje ličnim sredstvima (dobrovoljno osiguranje)

#### 3. Doprinosi za osiguranje od nezaposlenosti

##### VRSTE PRIHODA:

712113 - Doprinos za osiguranje od nezaposlenosti

712124 - Sredstva za volontere radi osiguranja za slučaj povrede na radu ili profesionalne bolesti